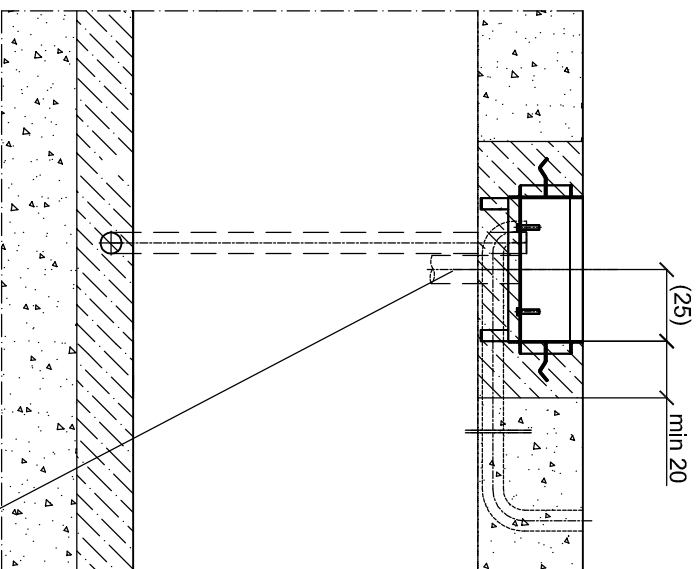


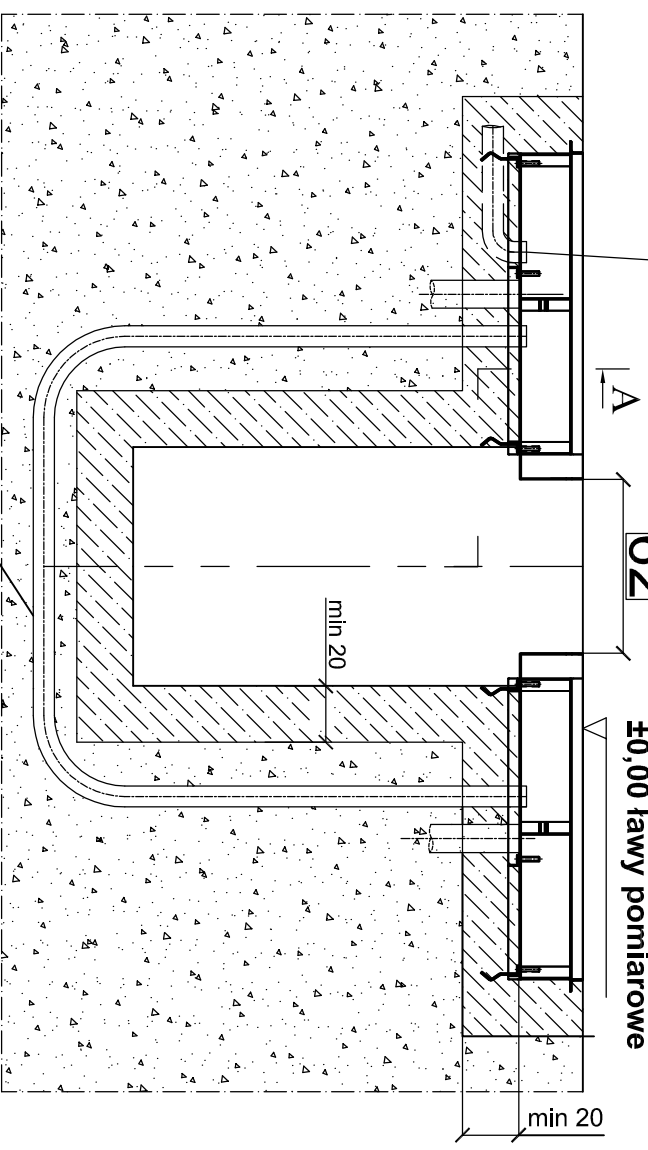
A-A

Otwór do doprowadzenia instalacji elektrycznej z szafki sterowniczej
wyprowadzić 2cm powyżej dna fundamentu



B-B

±0,00 ławy pomiarowe



Rury Ø50 mm dwuścienna, karbowana np. systemu AROT DVK
odprowadzające wodę - podłączyć do instalacji ściekowej

Rura Ø75mm dwuścienna, karbowana np. systemu AROT
DVK doprowadzająca przewody elektryczne do szafki sterowniczej
wyprowadzić 2cm powyżej dna fundamentu

30 od ściany

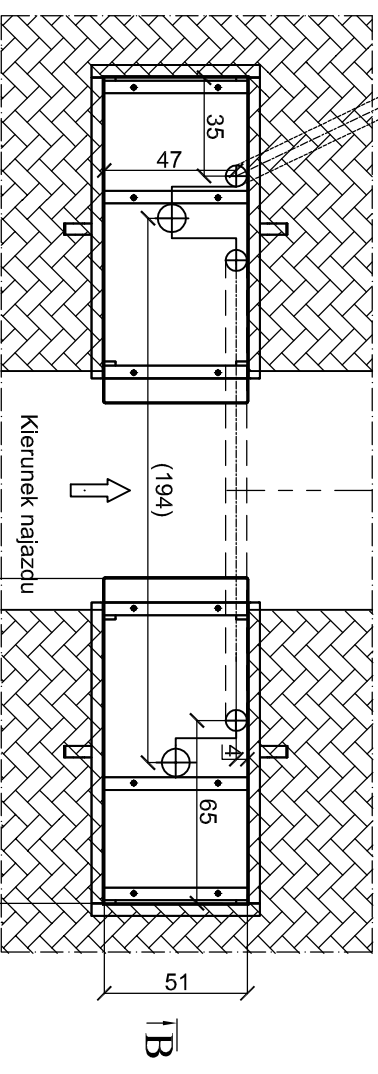
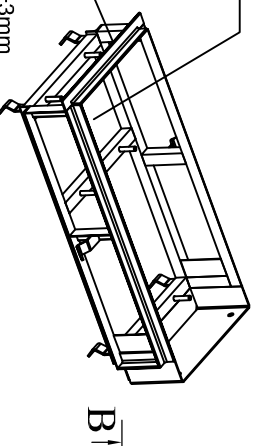
Ściana

Rura Ø75 dwuścienna, karbowana np. systemu AROT DVK
do ułożenia instalacji elektrycznej pomiędzy platformami.
Przed ułożeniem i zabetonowaniem przewlec przez otwór rury linkę
do przeciągnięcia wiązki przewodów i zostawić po obu końcach
po ok 1m rezerwy

Rama fundamentowa kotwiczona w fundamencie - dostarcza producent
Ramy 2 szt oznaczone L(Lewa) P(Prawa) oraz oznaczony kierunek najazdu
Górną krawędź kątownika ramy fundamentowej stanowi płaszczyznę ławy
pomiarowej
Powierzchnie betonu pomiędzy kątownikami dołu fundamentu odsunąć o grubość
ścianki kątownika

Wym. dł. x szer. x wys. 51 x 115,5 x 22

Dokładność ustawienia skrzyni fundamentowej:
- osiowość w kierunku prostopadłym do kanału ±3mm
- prostopadłość do kierunku najazdu ±2°
- różnica w wy poziomowaniu ±2mm



Nie stosować kolan 90° PCW (w razie konieczności kolana 2x45°)

Wymiary w cm.

UNIMEAL
ul. Augustowa 10, 71-200 Zielona Góra

Obowiązuje od:
2010-11-02

Fundament TUZ-1/L



Karta kontrolna przygotowania stanowiska do montażu urządzenia TUZ-1/L

1. Poprawność usytuowania na kanale:

Czy odległość od bramy lub początku kanału jest zachowana (wg. Dokumentacji) ?

Tak

☐

Nie

☐

Czy zachowana jest zgodność z kierunkiem najazdu ?

Tak

☐

Nie

☐

Czy zachowana jest równoległość ustawienia ramy fundamentowej do osi kanału $\pm 2\text{mm}$?

Tak

☐

Nie

☐

Czy zachowana jest szerokość rozmieszczenia ramy fundamentowej (wg. Dokumentacji $\pm 10\text{mm}$) ?

Tak

☐

Nie

☐

Czy zachowana jest równoległość dna do powierzchni ławy pomiarowej ?

Tak

☐

Nie

☐

Czy powierzchnie kątowników ramy fundamentowej są oczyszczone ,oraz czy beton nie wystaje ponad powierzchnie kątowników ?

Tak

☐

Nie

☐

2. Poprawność rozmieszczenia i drożność kanałów przewodowych i odprowadzenia wody:

Czy rozmieszczenie oraz wymiary są zgodne z dokumentacją ?

Tak

☐

Nie

☐

Czy wyprowadzone są końcówki rur osłonowych 2cm powyżej dna fundamentu ?

Tak

☐

Nie

☐

Czy przewleczona jest linka przez rury osłonowe do przeciągnięcia instalacji ?

Tak

☐

Nie

☐

Sprawdził

Data podpis